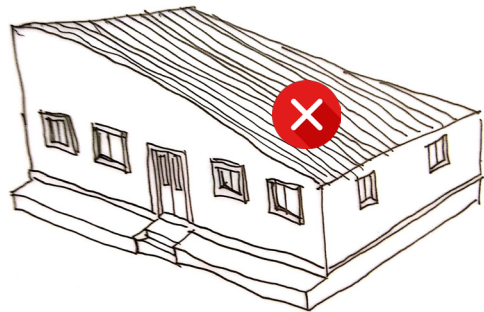


Obras de alteração nas casas Macuti que resultam na perda do seu valor patrimonial



Obras de alteração da cobertura que comprometem a **volumetria** das quatro águas e o seu material de **revestimento**



Obras de alteração das portas e janelas que resultam na perda da sua **simetria** e linguagem das **fachadas**



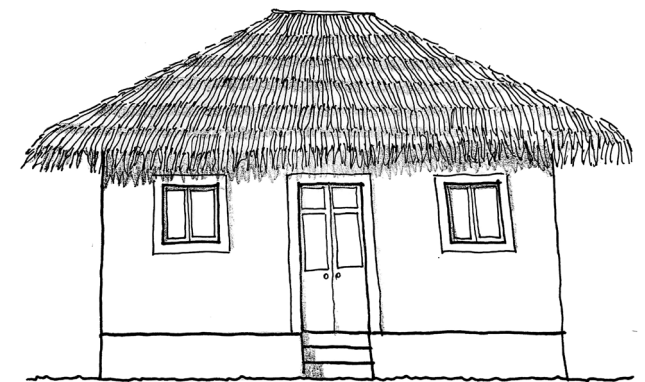
Obras de alteração das paredes que eliminam a varanda, modifiquem as portas e janelas e reduzam o espaço público, descaracterizam a sua **volumetria** e **fachadas** comprometendo o seu valor **urbano** de **conjunto**

Roteiro turístico das 10 casas Macuti

No âmbito do projecto “Educação Patrimonial e construção participativa na cidade de Macuti- Ilha de Moçambique” foi implementado pelo GACIM acções de conservação de 10 casa Macuti na cidade de Macuti.
No mapa abaixo é ilustrado um roteiro turístico que indica a localização das casas Macuti beneficiadas pelo projecto



Guia de boas práticas na conservação e reabilitação da casa Macuti



“A **casa Macuti** é Património Cultural sendo dever de todos a sua conservação”



Organização das Nações Unidas para a Educação, a Ciência e a Cultura
Ilha de Moçambique inscrita na Lista do Património Mundial em 1991

com o apoio de:



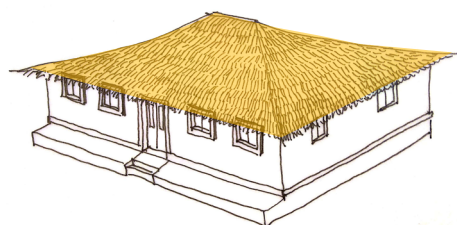
German Commission for UNESCO



Elementos arquitectónicos que definem a casa Macuti

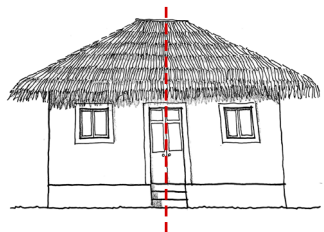
Método construtivo da cobertura da casa Macuti

Recomendações para a mitigação de danos na casa Macuti face à ocorrência de calamidades naturais



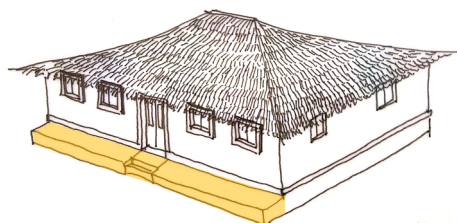
Revestimento da cobertura

Cobertura revestida a folhas de coqueiro (*Macuti*) ou similar com 4 águas sendo que na frontal e posterior são colocadas por cima de forma a não permitir a entrada de águas da chuva



Fachadas simétricas

A porta frontal e das traseiras encontram-se no centro das fachadas com janelas idênticas de cada lado e com a mesma distância



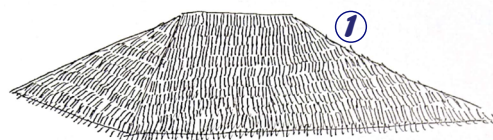
Varanda semi-pública

Localizado na fachada frontal e tem como função a protecção das águas da chuva. Serve também como elemento que promove o convívio social

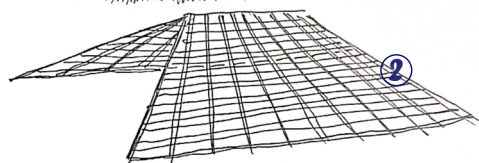


Forma base da planta

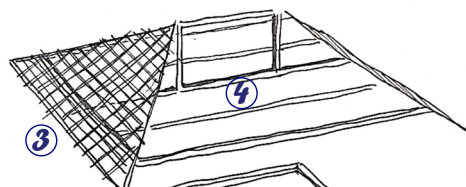
A planta é sempre quadrangular ou rectangular sendo que as divisões internas variam mas por norma estão divididas simetricamente



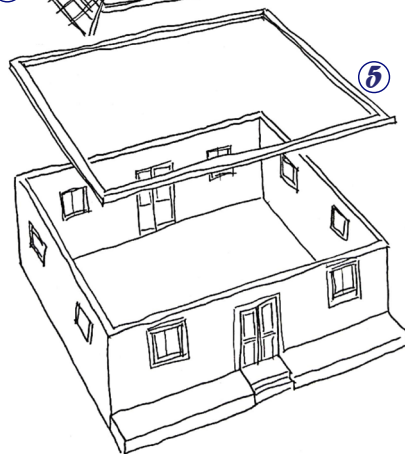
Revestimento da cobertura em *Macuti* ou *macarrassa*



Estrutura superior de duas águas em bambu



Estrutura inferior de duas águas em bambu

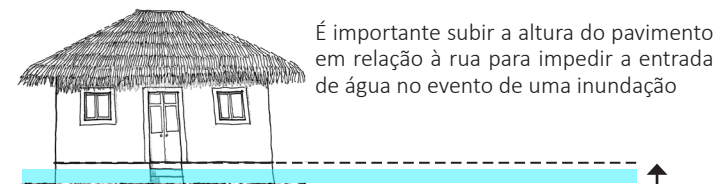


Estrutura principal com barrotes e postes em *mecrusse* ou *namuno*

Viga de coramento em *mecrusse*, *namuno* ou betão armado



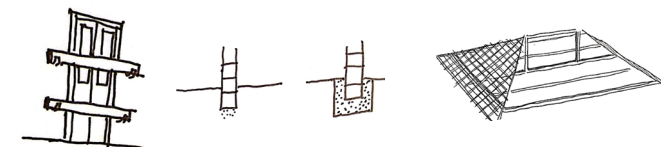
Na ocorrência de ventos fortes resultantes de tempestades ou ciclones, deve-se fechar todas as janelas e portas. Caso as portas ou janelas não resistam à acção dos ventos deve-se abrir as janelas e portas na parede contrária para permitir que os ventos atravessem a casa e não arranquem a cobertura



É importante subir a altura do pavimento em relação à rua para impedir a entrada de água no evento de uma inundação



As casas devem ter uma distância confortável entre si para que as vias de fuga e emergência não fiquem bloqueadas impedindo a circulação de pessoas nem para que os detritos de uma casa afectada não danifiquem as outras casas



É importante ter apoios nas paredes junto às portas e janelas para travamento e fechamento com barrotes ou tábuas de madeira, construir fundações corridas para apoio das paredes e reforçar as ligações da estrutura da cobertura

Nota: As paredes da casa Macuti tradicionalmente eram construídas com a técnica de construção de pau-a-pique contudo devido à sua pouca durabilidade e fraca resistência estrutural as paredes podem ser reconstruídas com blocos de cimento sem que se comprometa a volumetria e linguagem arquitectónica original

Nota: O método construtivo ilustrado possui elementos sugeridos que não correspondem inteiramente aos materiais construtivos tradicionais como o betão armado, a *macarrassa* e possivelmente o bambu. Este materiais alternativos são o resultado da escassez e custo dos materiais tradicionais sendo que surgem num contexto contemporâneo do qual se pode afirmar que não comprometem o valor patrimonial da casa Macuti